

Seatopia

RESORT

蔚蓝海岸

5+3北北生活方式

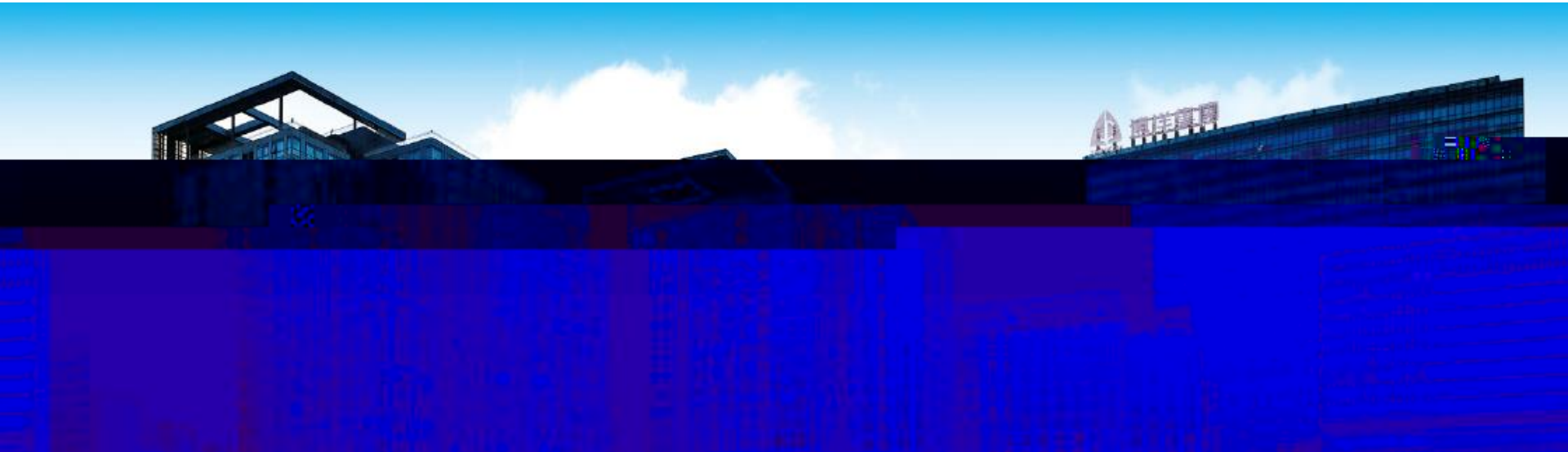
环京滨海度假地

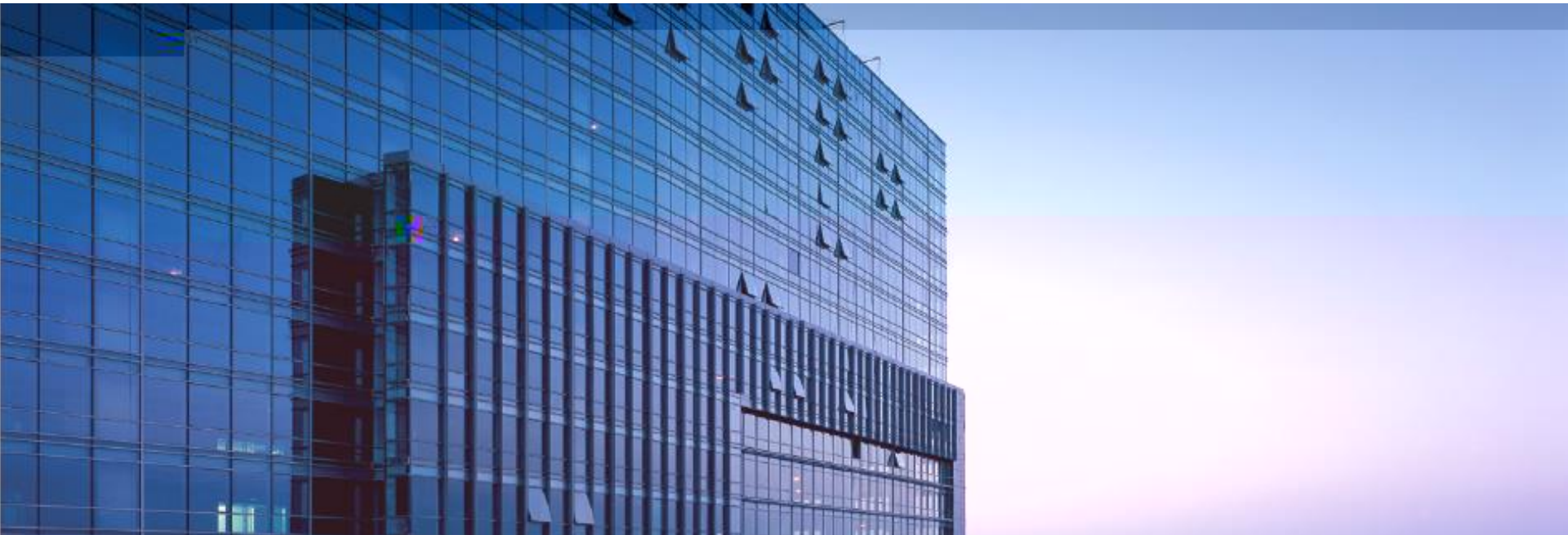


Seatopia
RESORT
蔚蓝海岸

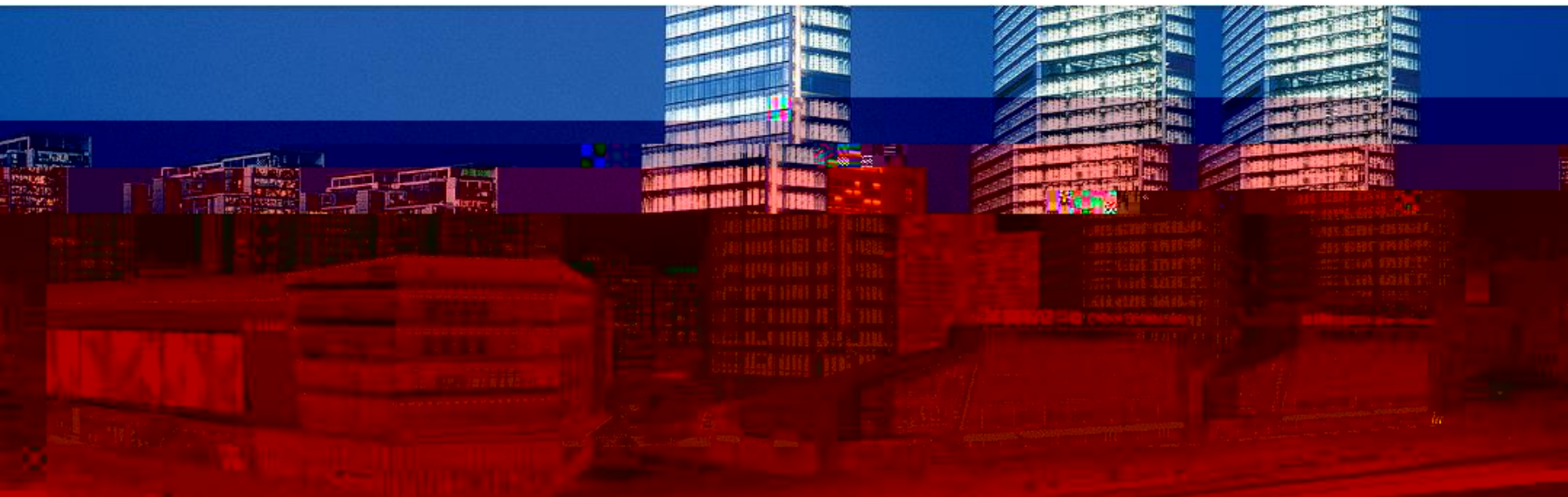
01 城市铸造者

CITY CRAFTING





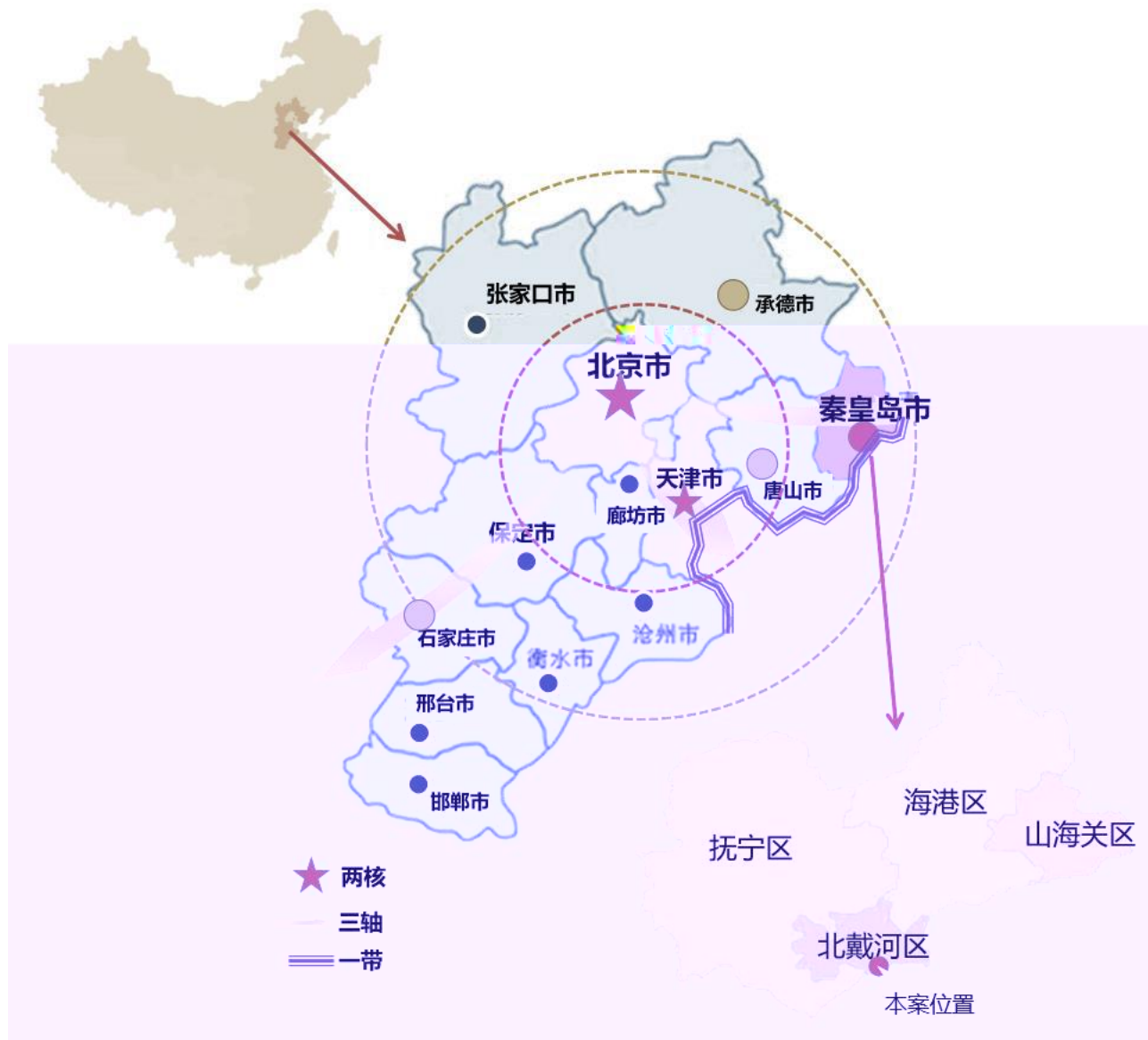




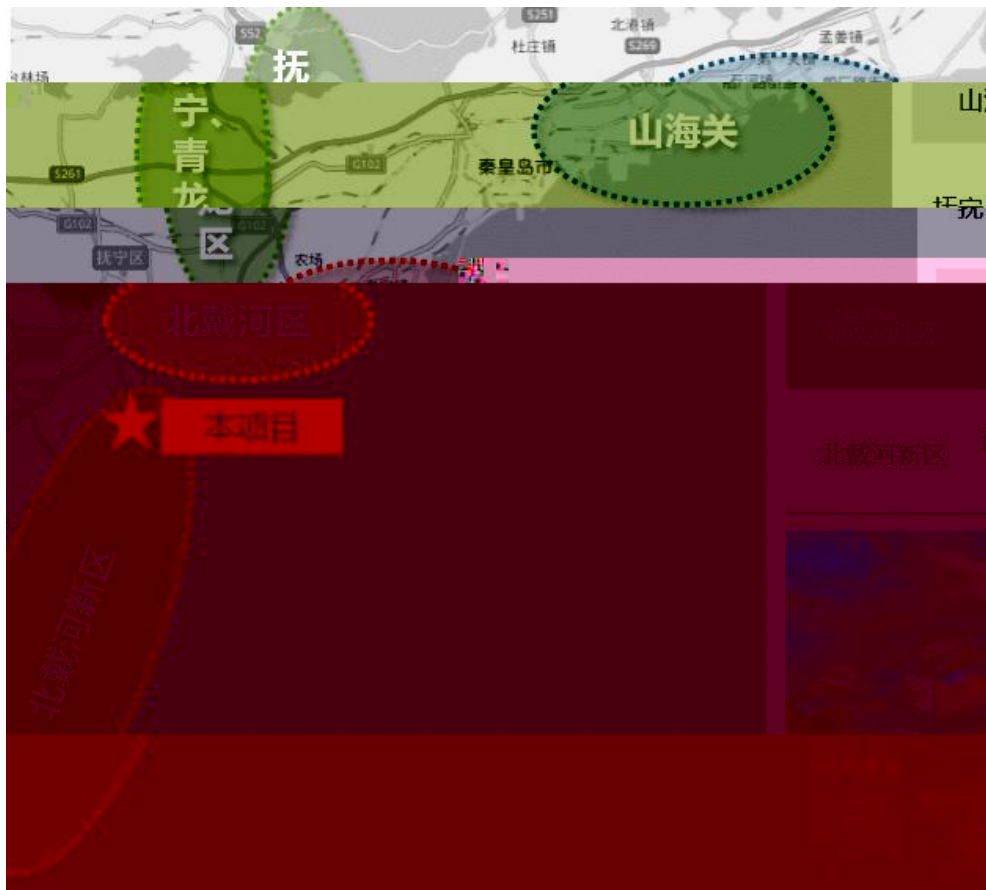
Seatopia
RESORT
蔚蓝海岸

02 环京唯一 滨海度假地

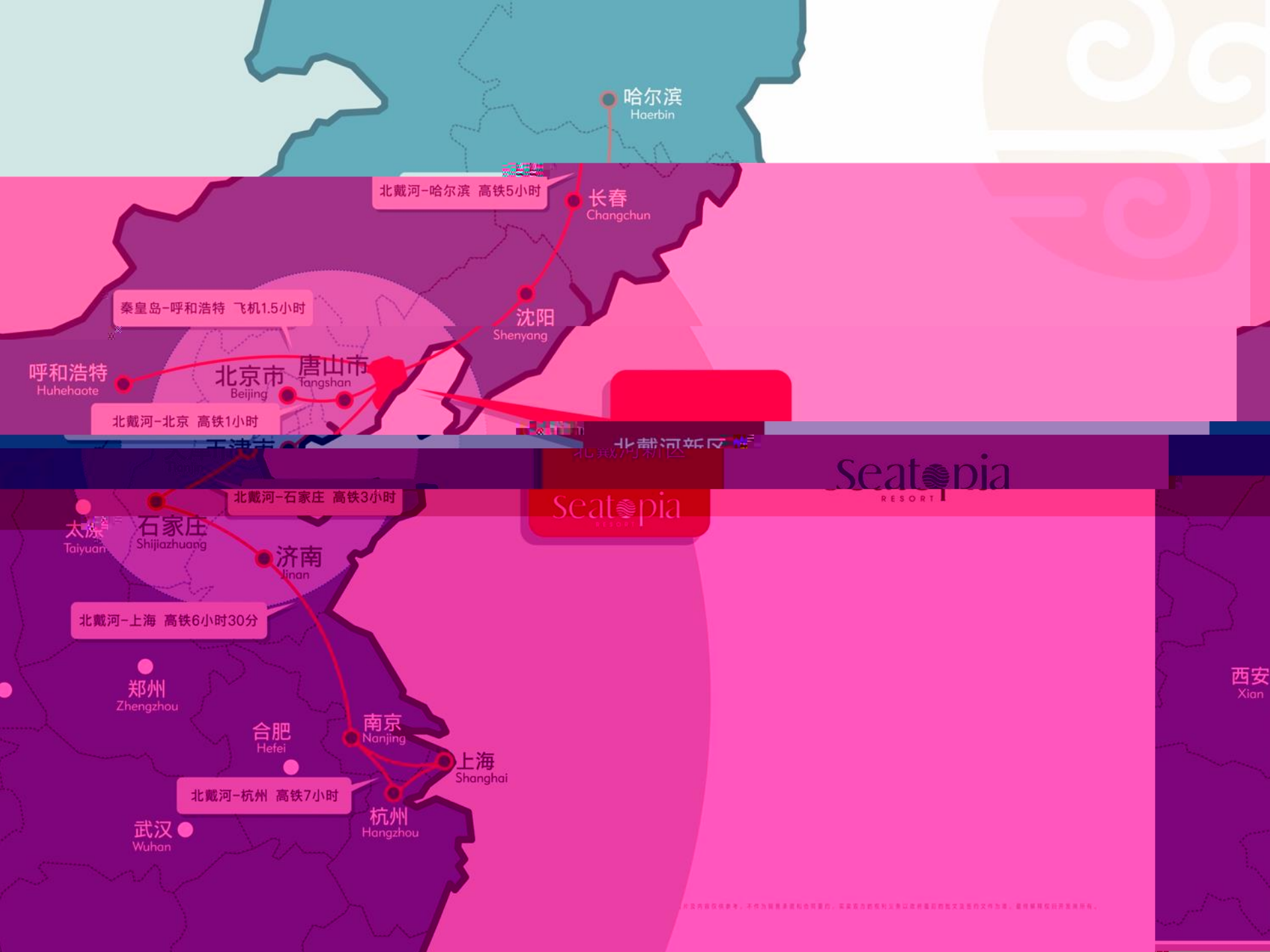
THE ONLY SEASIDE RESORT
IN BEIJING











哈尔滨
Haerbin

北戴河-哈尔滨 高铁5小时

长春
Changchun

秦皇岛-呼和浩特 飞机1.5小时

沈阳
Shenyang

呼和浩特
Huhehaote

北京市
Beijing

唐山市
Tangshan

北戴河-北京 高铁1小时

北戴河新区

Seatopia
RESORT

Seatopia
RESORT

北戴河-石家庄 高铁3小时

太原
Taiyuan

石家庄
Shijiazhuang

济南
Jinan

北戴河-上海 高铁6小时30分

郑州
Zhengzhou

合肥
Hefei

南京
Nanjing

上海
Shanghai

北戴河-杭州 高铁7小时

武汉
Wuhan

杭州
Hangzhou

西安
Xian



5+3 North Korea lifestyle

Seatopia
RESORT
蔚蓝海岸

03 5+3
北北生活方式
5+3 NORTH KOREA LIFESTYLE



周一到周五，5天在北京工作

周五下午开小差，说走就走去海边，
周五到周日，3天在Seatopia蔚蓝海岸享受度假。



生活与度假随意切换 每周多一天惬意生活

5+3北北生活方式

专属于Seatopia的环京滨海度假生活哲学

《设计生活》

《设计生活》

5+3 北北生活方式

《设计生活》

《设计生活》

《设计生活》



5+3 North Korea lifestyle [more](#)



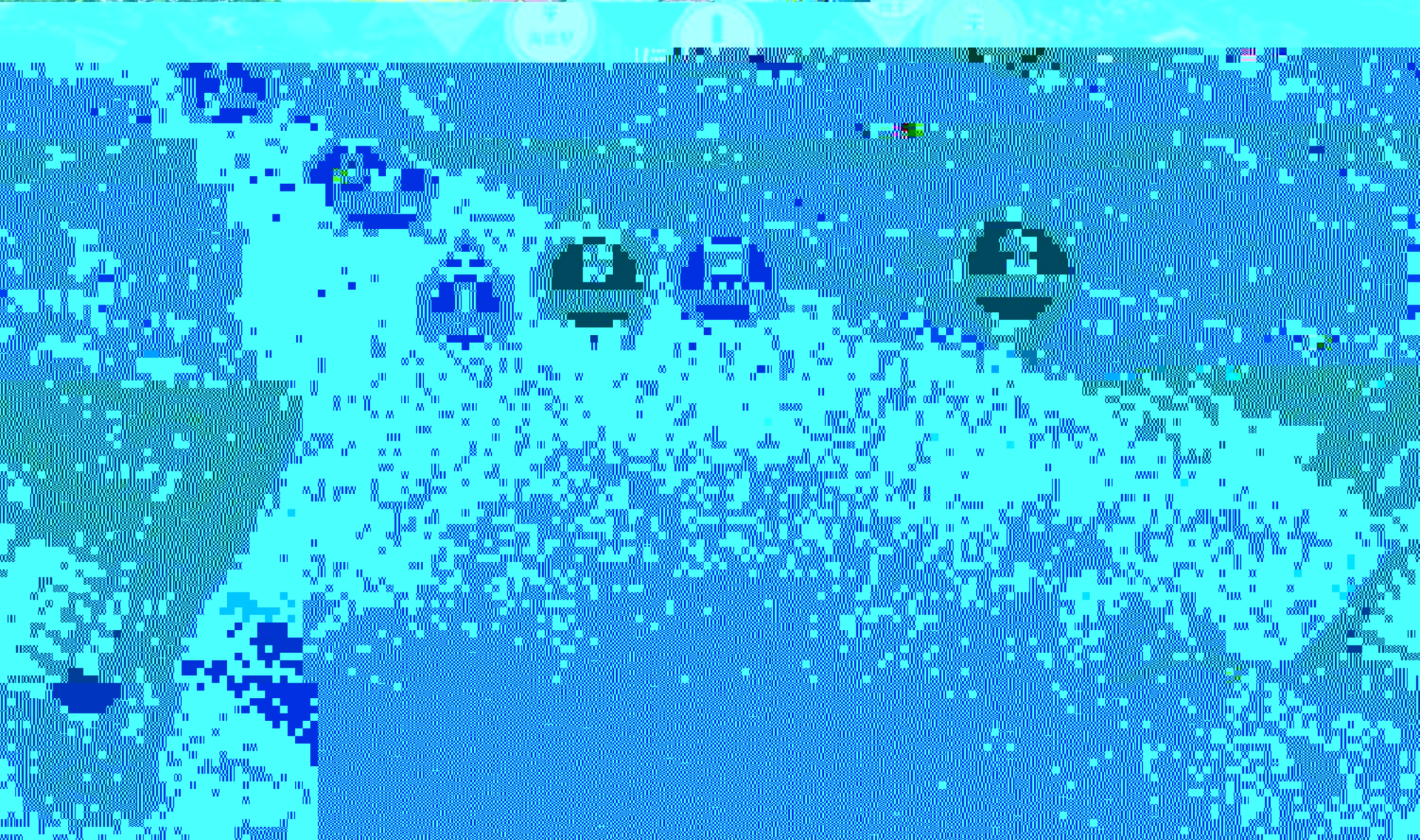
Travel

5+3 North Korea lifestyle

5+3 North Korea lifestyle



北美洲滨海国际
旅游度假中心



Seatopia
RESORT



公园

停车场

Seatopia Soft
Boutique Hotel
汐溪的孩子

内部景观轴

Seatopia 观鸟屋

公寓二期

Seatopia Yard III
汐溪的大家庭

Seatopia Farm
亩汐溪

Seatopia Pedestrian Street
汐溪坊

Seatopia Yard II
汐溪的大家庭

高尔夫

Seatopia Villa
汐溪的院子

停车场

Seatopian Kitchen
汐溪厨房

公寓一期

停车场

海语墅

Seatopia bookstore

五星级酒店

Seatopia Bar
醉汐溪

Seatopia Club
汐溪荟

Seatopia bookstore

Seatopia Coffee
汐溪咖啡

Cube Seatopia
汐溪立方

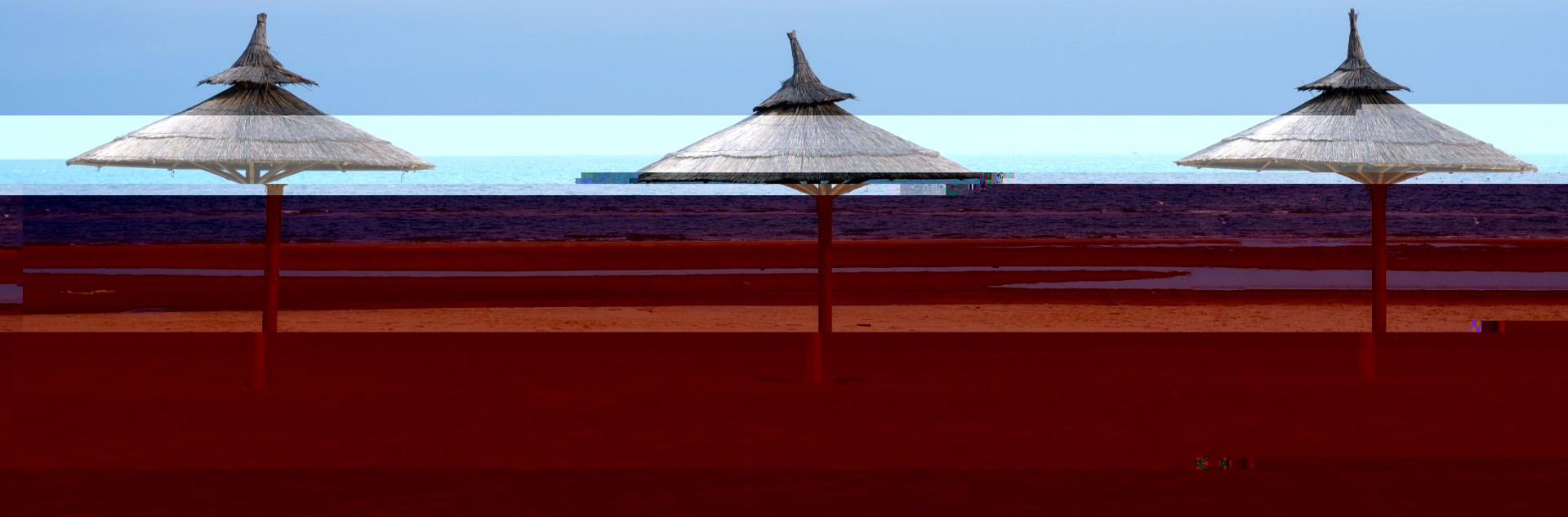
Seatopia Embrace
汐溪的拥抱

航海中心

渔人码头

Seatopia Paradise
汐溪步道

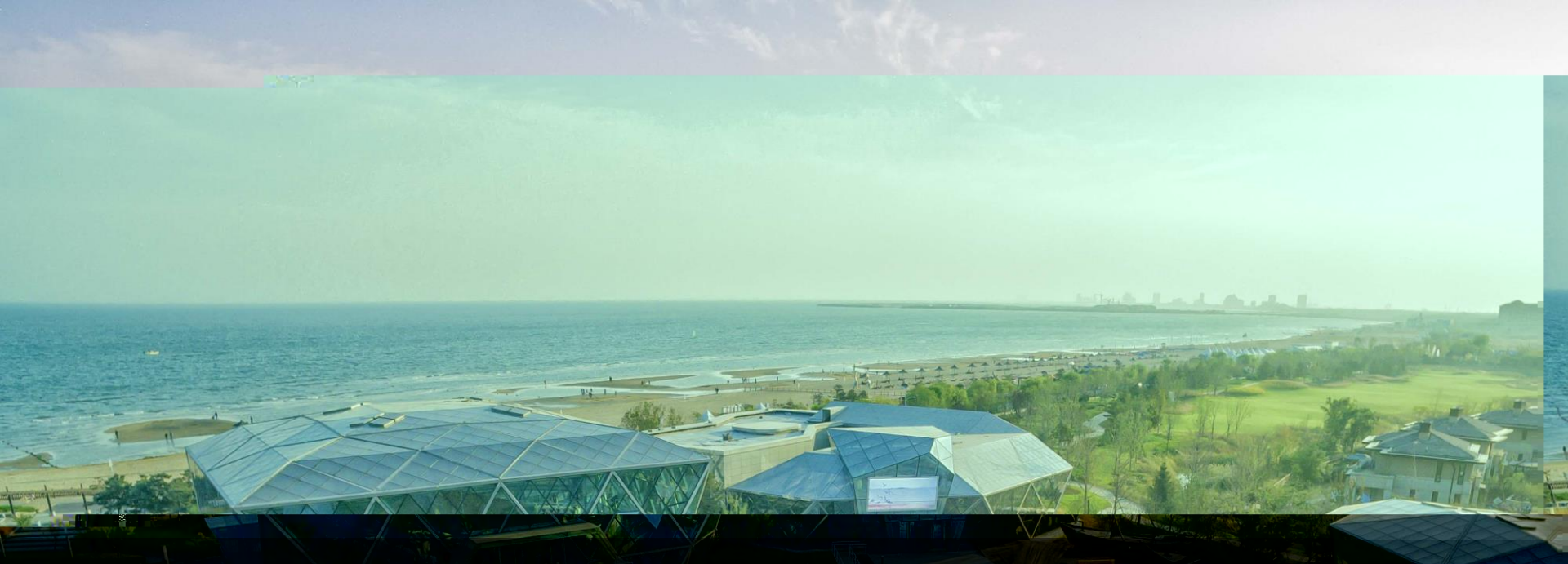
最美2.8公里黄金海岸



汐溪鸟类湿地公园







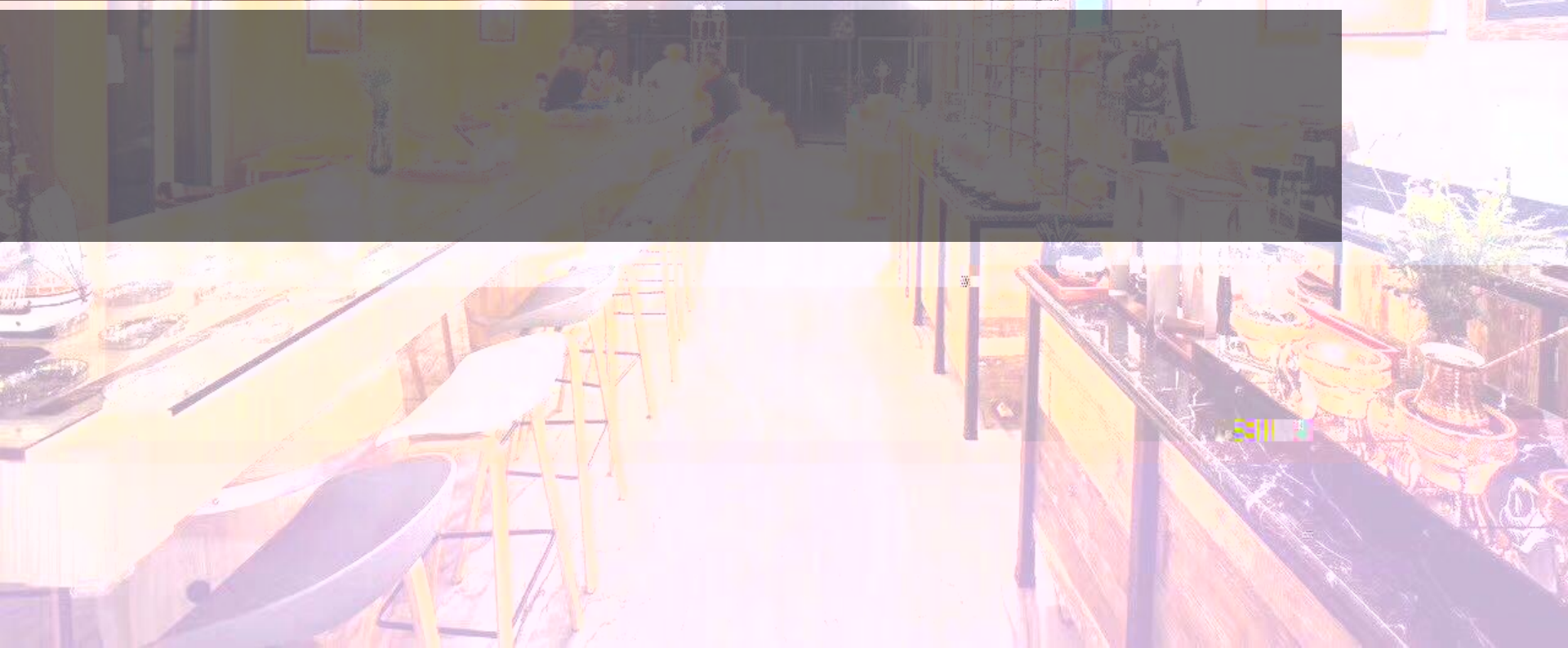
心，一应俱全的海边度假休闲广场

Seatopia航海基地，纯正英式航海体验

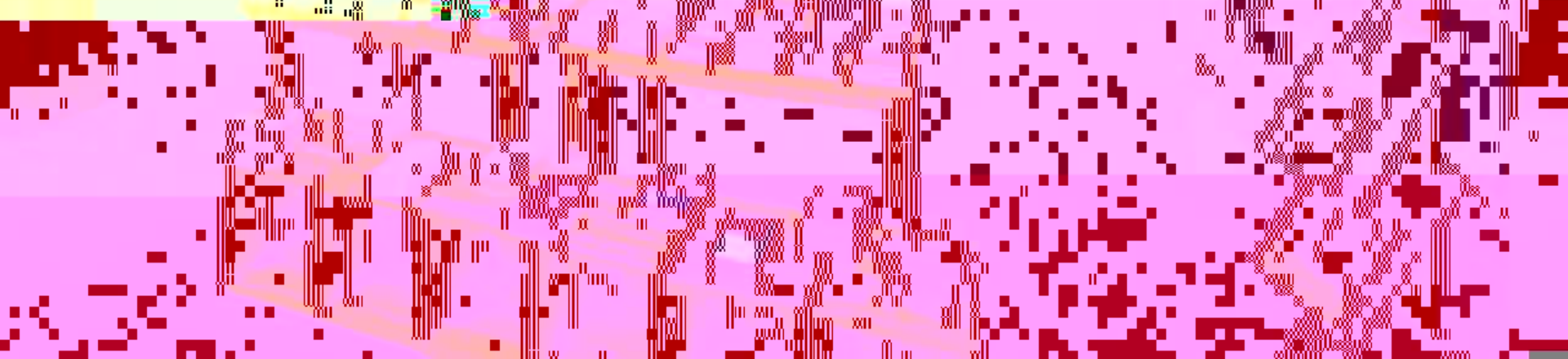


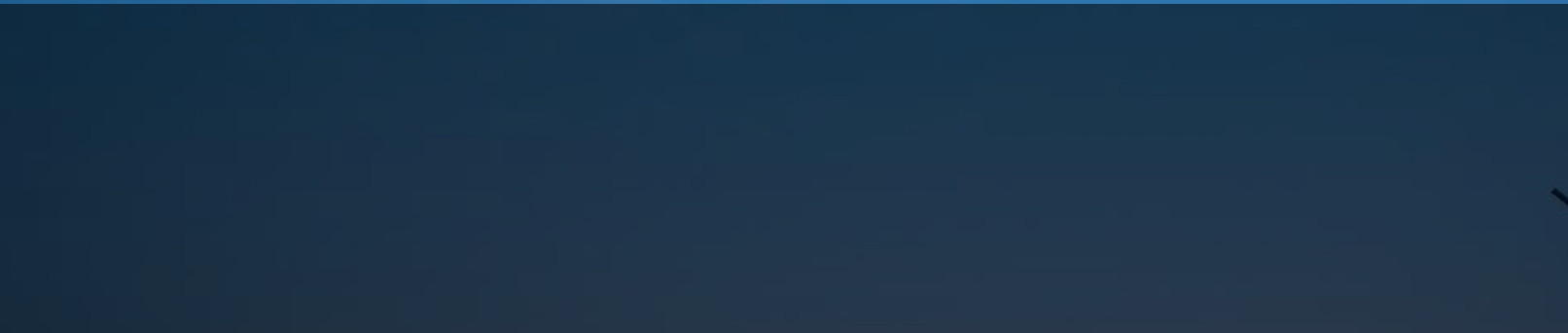
汐溪栈桥，秦皇岛最长的入海栈桥





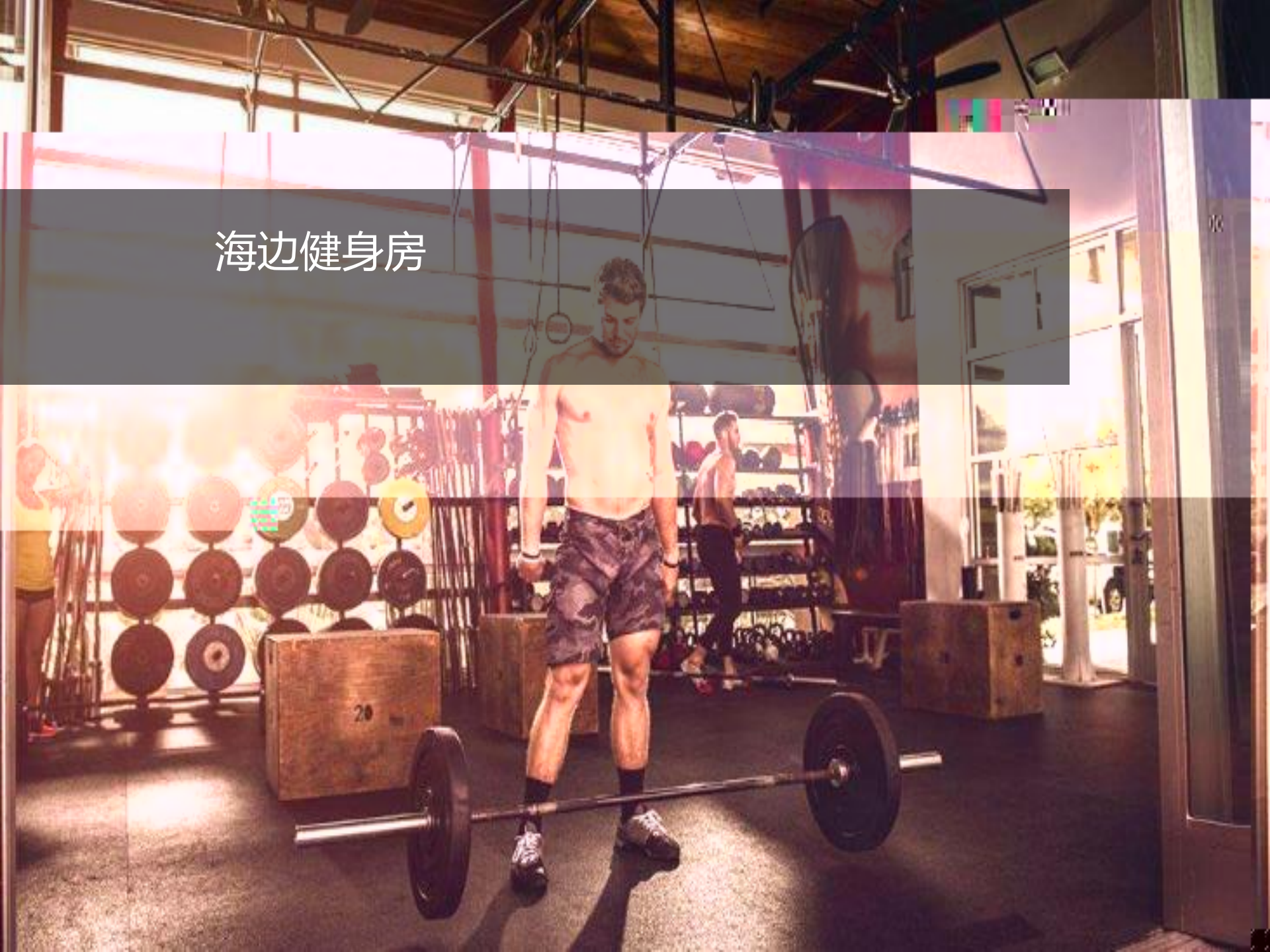






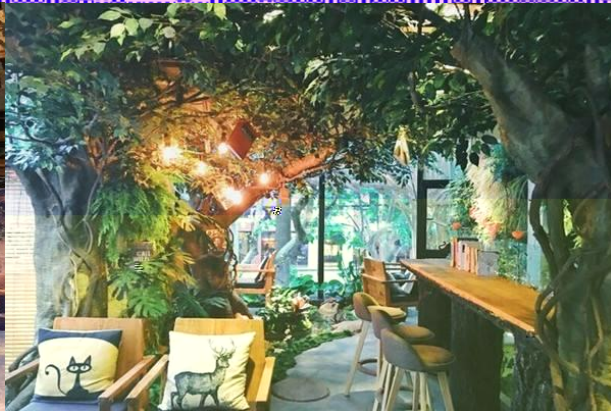
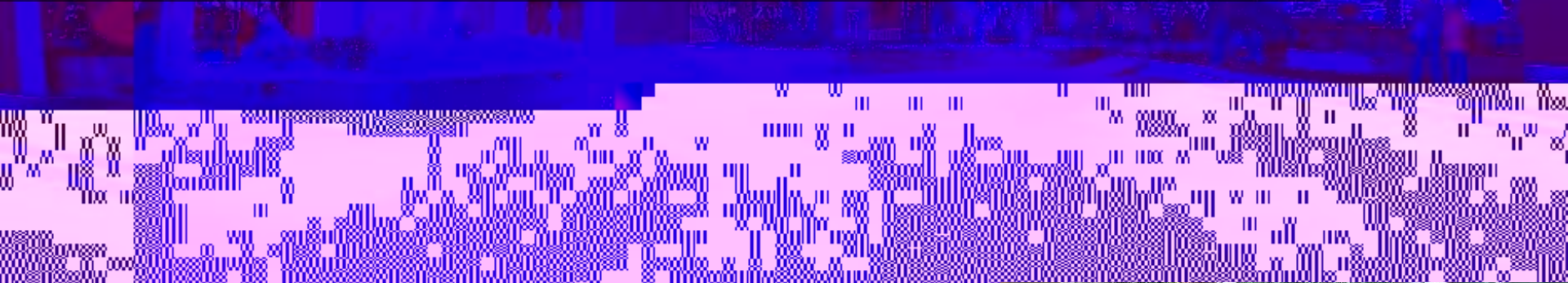


海边健身房

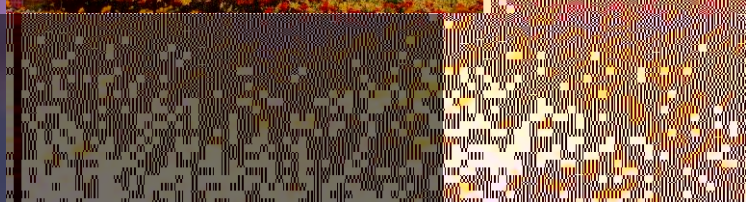












5+3 North Korea lifestyle

Seatopia
RESORT

05 全线 滨海产品系

Seatonopia
RESORT

Seatonopia
FAMILY HOTEL
汐溪的孩子

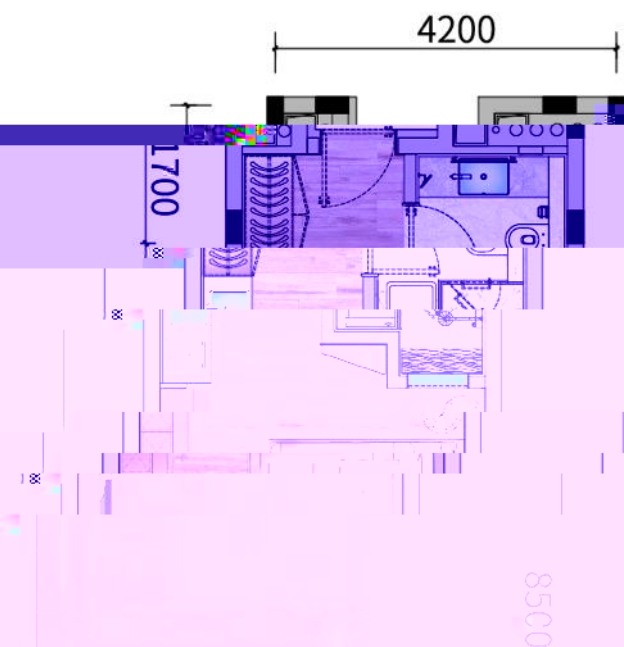












标准层户型

一室两厅一卫 建筑面积约55.04m²

Seatonia

RESORT

Seatopia
Vard County

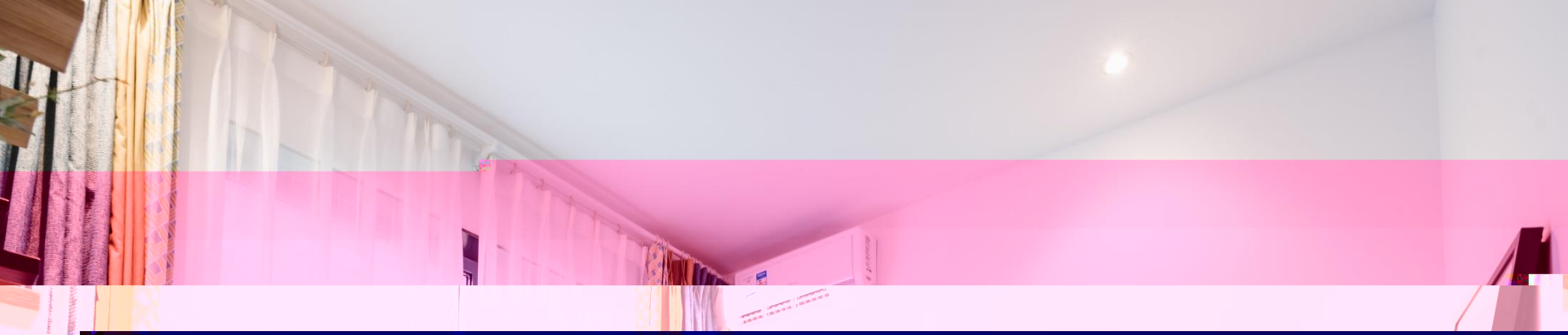
百美匯大家

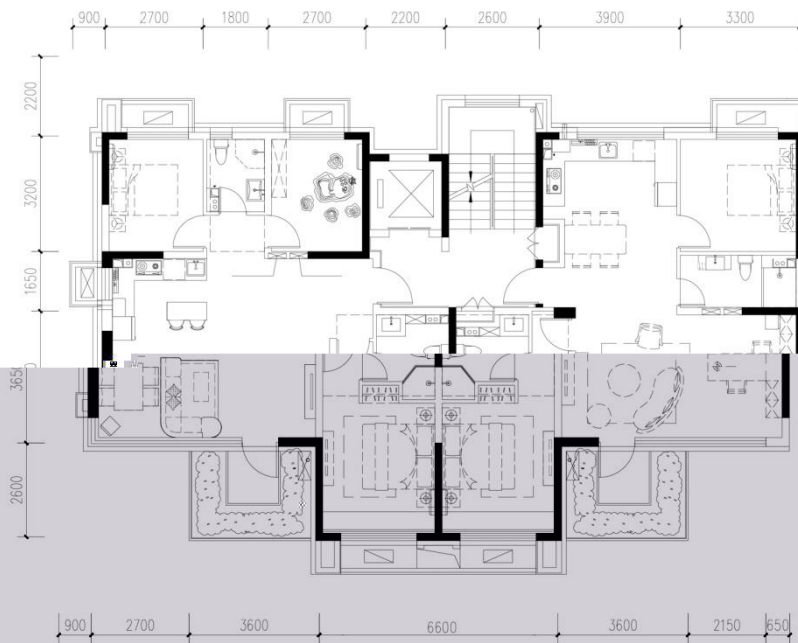
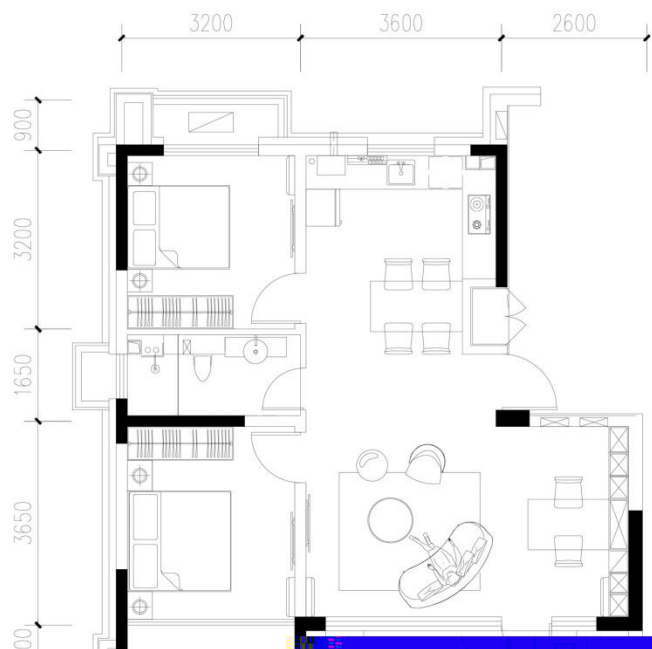












Family time
三代安享 和乐时光

建筑面积约
95-100^m₂

不旅行 • 去度假

